

## وداعاً د. أحمد مستجير

- ولد د. أحمد مستجير مصطفى في محافظة الدقهلية عام ١٩٣٤
- حصل على درجة الدكتوراه في وراثثة العشائر
- صدر له ديوانات عزف ناي قديم 1980 هل ترجع أسراب البط ١٩٨٩
- توفي د. أحمد مستجير في إحدى مستشفيات فيينا بالنمسا في ١٦ أغسطس ٢٠٠٦

رحل العالم د. أحمد مستجير عن عالمنا في غمار الأحداث الدامية أثناء حرب لبنان. لم يتحمل الرجل بقلبه المرهف فظائع ما جرى فانفجر العقل والقلب لقد هاله وراعه ما رأي، وما شاهده من خراب ودمار وقتل وأحس أن العالم فقد ضميره ومن ثم لم يعد هناك سبب للحياة على ظهر هذا الكوكب اللعين.

د. مستجير أستاذ متخصص في علوم الزراعة ولكن اهتمامه بالعلوم والفنون والآداب تجاوز حدود تخصصه الرفيع.

"إنه الحكيم الذي يشبه الطفل" هذا هو مقالته الشاعر وليام كاوبر عن العالم الإنجليزي نيوتن، وهي عبارة تنطبق ربما بصورة أكبر وأدق على عالمنا المصري الكبير د. أحمد مستجير، هذا الرجل الذي برغم إكليل الشعر الأبيض الذي يتوج رأسه إلا أن قلبه كان يحمل شقاوة الأطفال ودهشتهم وبراعتهم، وهو قد إستقاد من هذا الطفل الكامن في بناء صرحه العلمى الشامخ، ففكرة هذا الطفل الفذة واللامحدودة على الدهشة هي التي دفعته دوماً للتساؤل.

يقول د. مستجير " في جوف كل عالم شاعر هو الذي يأخذه إلى طريق الأحلام والأوهام ليخلق منها علماً حقاً، لاعلم بلاخيال، ولاشعر بلاخيال، وشطحات الشاعر هي نفسها شطحات العالم"، وعاش الشاعر بداخل العالم د. مستجير يداعبه من حين إلى آخر، وظل الشعر الرومانسى هو الجزيرة التي يتمدد العالم مسترخياً على رمالها، خالعاً كل طبقات التكلس التي تزيد خنق مشاعره، ومن فرط حبه في الشعر إنكر وزناً جديداً في كتاباته العروضية التي أزجعت التقليديين ممن يتبنون نظرية ليس في الإمكان أبدع مماكان، أثبت لهم الحكيم الطفل بأحلامه العريضة التي تسع الكون أنه في الإمكان دوماً أبدع مماكان، وأظن أن دهشتكم لن تقل عن دهشتي إذا تخيلتم هذا العالم الجليل وهو في معمله يتعامل مع الخلية بكل غموضها وجلالها وهو يردد في نفس الوقت هذه الأبيات الشعرية البديعة:

**لورمنا نبكى كل الأزهار الذابلة**

**بدرب العمر لما إستطعنا**

**لكن هناك لكل منا زهرة**

**يرويه سره**

**يخشى لماتذبل أن تذروها الريح**

**يحضنها.. يندبها.. يذرف دمعها**

**يشعل شمعها**

**ويرتل من أنغام الناي صلاته**

**ثم يوسدها في صمت قلبه**

**ويعيش بقية عمره يحمل جثته في صدره.**

ولك منا كل الحب ونعدك ألا تذبل زهرة الأمل أو تتطفئ شمعة الأمنيات فقد تعلمنا منك حرفة التفاؤل حتى ولو كان الواقع مريراً.

## **Science News**

### **Studies Identify Food Sources Of Disease And Drug Resistance**

(October 5, 2006)

As the recent U.S. outbreak of E. coli infections caused by contaminated spinach demonstrates, the safety of the food we eat cannot be taken for granted. Two studies in the Nov. 1 issue of The Journal of Infectious Diseases, now available online, further illustrate the point, one adding a new bacterial culprit to the mix and the other showing that use of antibiotics as growth promoters in livestock increases the risk of antibiotic resistance in humans.

### **Will Genetically Engineered Foods Cause Allergic Reactions?**

(October 5, 2006)

The potential of genetically engineered foods to cause allergic reactions in humans is a big reason for opposition to such crops. Although protocols are in place to ask questions about the allergy-causing possibilities, there has been no test that offers definitive answers. But all of that could change as a Michigan State University researcher has developed the first animal model to test whether genetically engineered foods could cause human allergic reactions.

### **Study Suggests Earlier Crop Plantings Could Curb Future Yields**

(October 8, 2006)

In an ongoing bid to grow more corn, farmers in the U.S. Corn Belt are planting seeds much earlier today than they did 30 years ago, a new study has found.

Earlier plantings -- which mean longer growing seasons -- have likely contributed to the increasing corn yields of recent decades.

While earlier corn plantings have helped crops grow more plentiful over the years, Kucharik hopes the agricultural community will take note of the continuing trend so that future crop yields don't suddenly fall under the mark.

### **Rearing An Army Of Wasps To Save Wheat**

(October 9, 2006)

With wheat stem sawfly natural enemies in demand, Montana State University entomologists are investigating ways of increasing their availability.

This fall, the entomologists are concluding a two-year study that involved mass-rearing parasitic wasps that attack wheat stem sawfly larvae that tunnel the interior of developing wheat plants.

## **Vegetables, Like People, Urged To Live Up To Potential**

(October 11, 2006)

Carrots may be underachievers. Healthy and good for one's eyes, yes, but they could be so much more, researchers say.

A major stress in a carrot's life — like the slash of a kitchen knife — and the tapered tuber kicks in the juice and pumps up its phytochemicals.

That's the finding of Dr. Luis Cisneros, Texas Agricultural Experiment Station food scientist. He calls it abiotic stress — pushing the button, so to speak, on a crop after it has been harvested.

## **Decaffeinated Coffee Is Not Caffeine-free, Experts Say**

(October 15, 2006)

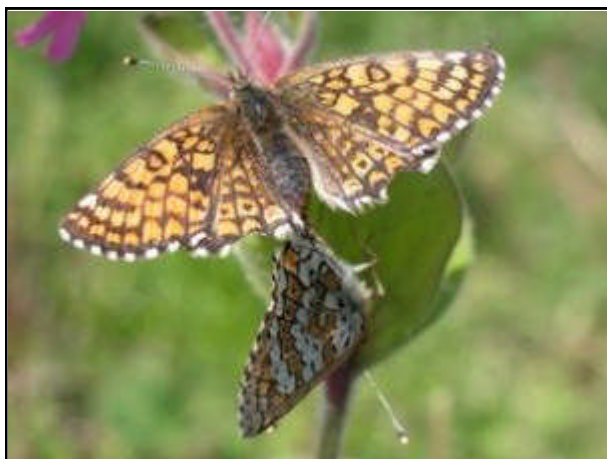
Coffee addicts who switch to decaf for health reasons may not be as free from caffeine's clutches as they think. A new study by University of Florida researchers documents that almost all decaffeinated coffee contains some measure of caffeine.

Caffeine is the most widely consumed drug in the world. And because coffee is a major source in the supply line, people advised to avoid caffeine because of certain medical conditions like hypertension should be aware that even decaffeinated brew can come with a kick.

People who are trying to eliminate caffeine from their diet should be aware that popular espresso drinks such as lattes (which contain two shots of espresso) can deliver as much caffeine as a can of Coca-Cola — about 31 milligrams.

## **Have Traits, Will Travel: Some Butterflies Travel Farther, Reproduce**

**Faster** (October 17, 2006)



*The Glanville fritillary. (Photo Credit: Howard Fescemyer, Pennsylvania State University)*

Researchers have uncovered physiological differences among female Glanville fritillary butterflies that allows some to move away from their birth place and establish new colonies. These venturesome butterflies are stronger fliers and reproduce more quickly compared to their less mobile female relatives.

Previous studies had found other physiological differences between these more robust butterflies and their status quo sisters and brothers. They found that individuals that established new populations mate sooner, lay more eggs and have a different form of an enzyme important to flying, phosphoglucose isomerase. They also found they have a higher metabolic rate.

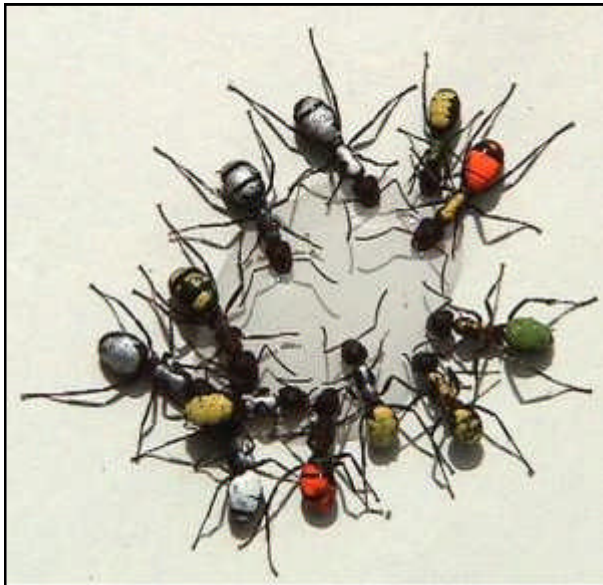
Future research will try to further uncover more physiological and molecular differences that account for the differences in reproduction and in flight, Fescemyer said. The researchers also hope to see what part host plant nutrition plays in these differences.

## **How Ants Find Their Way**

(October 18, 2006)

Ever wondered how ants find their way straight to the uncovered food in your kitchen? Now scientists have discovered how the humble wood ant navigates over proportionally huge distances, using just very poor eyesight and confusing and changing natural landmarks. The research could have significant benefits in the development of autonomous robots and in furthering our understanding of basic animal learning processes.

On a wood ant's first trip to a food site it follows a chemical trail left by earlier ants. This is a slow way of travelling as the ant needs to walk with its antennae to the ground. However, this initial route forms the basis of an efficient learning strategy. On the first trip ants store images of the route as they travel and on later trips to the food site will navigate using a combination of landmarks and memories of the whole landscape. The scientists found the ants even used different sets of landmark memories depending on whether they were on their way to food, or whether they were full and heading back to the nest. Ants store many memories and have mechanisms to activate the right ones.



*Trained ants with paint markers.  
(Image courtesy of Biotechnology  
and Biological Sciences Research  
Council)*

## **Microwave Pre-cooking Of French Fries Reduces Cancer**

**Chemicals** (November 1, 2006)

Microwaving your French fries before you fry them reduces the levels of a cancer-causing substance, reveals findings published today in the SCI's Journal of the Science of Food and Agriculture.

The discovery of acrylamide - a possible carcinogenic in humans -- has led to much research being done to investigate the benefits of alternative cooking methods. Acrylamide forms during processes such as frying, baking and roasting where high-temperature and low-moisture conditions exist.

Although numerous studies have been conducted to explore the possibilities of reducing acrylamide levels in French fries, a team of researchers from Turkey has shown that by reducing the frying time and hence the acrylamide formation by microwave pre-cooking of potato strips prior to frying.

Newsletter

Issue No.22

December 2006

**Keeping E. Coli Out Of Meat**

(November 13, 2006)

A University of Illinois food scientist has discovered that certain solutions used by meat processors to extend shelf life actually do double duty as antimicrobial agents, killing such virulent foodborne pathogens as E. coli 0157:H7.

That's important because E. coli can be spread via recycled solutions used to tenderize and enhance flavor in steaks, chops, and other cuts of meat.

### **Why Do Insects Like To Eat Some Plants More Than Others?**

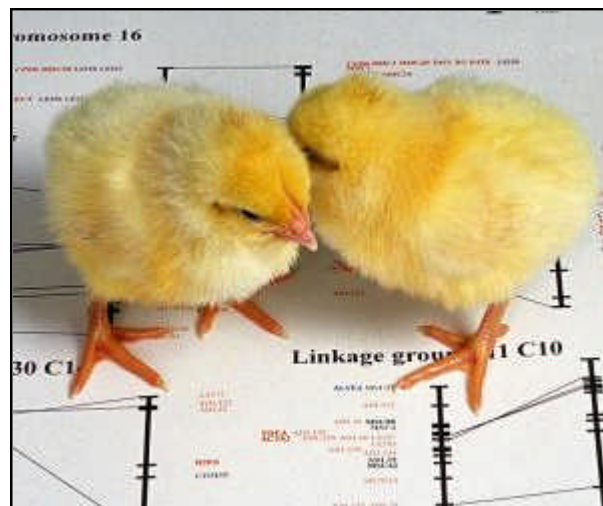
(November 14, 2006)

In a study appearing in the forthcoming issue of The American Naturalist, Tom E. X. Miller, Andrew J. Tyre, and Svata M. Louda (all of the University of Nebraska, Lincoln) examined herbivore dynamics, specifically why plants aren't all eaten at the same rate. Plant-insect ecologists typically attribute the differences to variation in the nutritional quality or defective chemistry of plant tissues. However, the researchers found that cactus-feeding insects chose host plants based on how the plants allocated resources between growth and reproduction.

### **Scientists Regenerate Wing In Chick Embryo**

(November 19, 2006)

Chop off a salamander's leg and a brand new one will sprout in no time. But most animals have lost the ability to replace missing limbs. Now, a research team at the Salk Institute for Biological Studies has been able to regenerate a wing in a chick embryo -- a species not known to be able to regrow limbs - suggesting that the potential for such regeneration exists innately in all vertebrates, including humans.



*Chicks atop a*

*genetic map of a chicken.*

*picture of a*

Newsletter

0.22

December 2006

**Forthcoming**

## **Business and Investment Opportunities in East Africa**

23 to 25 January 2007

Southern Sun Grayston, Johannesburg, South Africa

**Website:** <http://www.iir-conferences.co.za/eastafrica>

## **National Water Conference**

Research, Extension and Education for

Water Quality and Quantity

January 28-February 1, 2007

**[Marriott Savannah Riverfront](#)**

Savannah, Georgia

<http://www.soil.ncsu.edu/swetc/waterconf/2007/home07.htm>

## **3rd INTERNATIONAL GROUND WATER CONFERENCE**

7 to 10 February 2007

Coimbatore, Tamil Nadu, India

**Website:** <http://tnau.ac.in/spl/train.html>

## **Agricultural Greenhouse Gas Emissions, Special Session**

12 to 15 February 2007

Los Angeles, California, United States

**Website:** <http://ghg.afes.info>

## **Water Saving in Mediterranean Agriculture and Future Needs**

Feb 14-17

Mediterranean Agronomic Institute of Bari, Valenzano, Italy

<http://wasamed.iamb.it/conference/>

## **International Marketing and International Trade of Quality Food Products**

8 to 10 March 2007

Bologna, BO, Italy

**Website:** <http://www.bean-quorum.net/EAAE>

## **International Conference on Water and Flood Management**

12 to 14 March 2007

Dhaka, Bangladesh

**Website:** <http://www.buet.ac.bd/icwfm/>

Newsletter



No.22

December 2006

## **Secure and Sustainable Living: Social and Economic Benefits of Weather, Climate and Water Services**

Mar 19-22

Madrid, Spain

<http://www.wmo.int/Madrid07/>

## **Emerging Issues Along Urban/Rural Interfaces II**

Apr 9-12

Sheraton Atlanta, Atlanta, GA

<http://www.sfws.auburn.edu/urbanruralinterfaces/>

## **International Conference on Water Pollution in Natural Porous Media at Different Scales: Assessment of fate, impact and indicators**

Apr 11-13

Barcelona, Spain

<http://www.proyctosh2o.upc.es/WAPO/>



Newsletter



0.22

December 2006

أخبار الكليّة



\*\*\*\*\*

- ❖ سوف يتم الإنتهاء من إعداد صفحة الكلية على الشبكة الدولية
  - ❖ تم زيادة رسوم الدراسات العليا بحد أدنى ١٠٠% و بحد أقصى ٤٠٠%
  - ❖ تشهد الكلية منذ فترة مجهودًا لا ينكر في زيادة المساحات الخضراء والحدائق، وقد إستلزم ذلك مجهودًا كبيرًا من إدارة الكلية في إزالة المخلفات ونقل المباني إلى مكان آخر وإعادة تسوية التربة وتشبيد الأرصفة وبناء الأسوار ودهانها وزراعة النباتات مما جعل تلك الأماكن فى أبهى وأحلى صورها ، ومما زاد جمال الصورة هو كثرة تردد الطلبة وأحياناً أعضاء هيئة التدريس على تلك الحدائق .
- ونحن إذ نشكر هذا المجهود ونقدره ، ندعو الجميع إلى المحافظة عليها ونطلب من إدارة الكلية مشكورة الإستمرار فى رعايتها.





## أخبار المكتبة

\*\*\*\*\*

### معرض الكتب العلمية

وافق السيد الأستاذ الدكتور/ جمال سويفى على تنظيم معرض الكتب العلمية الخامس فى الفترة من ٢٤ ديسمبر ٢٠٠٦ حتى ٣١ يناير ٢٠٠٧ وإبلاغ السادة رؤساء الأقسام لترشيح عدد من السادة أعضاء هيئة التدريس بكل قسم لحضور افتتاح المعرض السنوى وتوجيه الدعوة لكل كليات الزراعة ومعاهد البحوث الزراعية داخل وخارج جمهورية مصر العربية لحضور معرض الكتب العلمية

### خدمة الترجمة

تقدم المكتبة خدمة الترجمة لأهم الكتب العلمية التى يكثر الطلب عليها من المترددين ( ٣ كتب ) ، تعرض الكتب فى مجتمع الكلية فى مسابقة للترجمة مقابل مكافأة مالية ( بعد اخذ تصريح خطى من مؤلف الكتاب بالموافقة على الترجمة ) ثم تراجع من قبل اساتذة متخصصين ثم التعاقد مع احد دور النشر لطباعته كأحد إصدارات مكتبة كلية الزراعة

### إقتراحات مستقبلية

- تقترح المكتبة عقد دورة فى كيفية استعمال الانترنت لمن يرغب من السادة أعضاء هيئة التدريس

### تدريب طلبة أقسام المكتبات

يتم تدريب طلاب أقسام المكتبات بكليات الآداب بالجامعات المصرية على الخدمات التى تقدمها المكتبة وعلى النظام الآلى المتبع فى المكتبة وذلك من خلال تدريب لطلبة الصف الرابع فى الفصل الدراسى الأول من كل عام ، وكذلك تدريب ميدانى لطلبة السنوات المختلفة خلال العطلة الصيفية من كل عام.

## Just Arrived

- On defining and measuring the informal sector. Rome: The World Bank, March 2006.
- The rise and fall of Brazilian inequality. Rome: The World Bank, March 2006.
- Legal knowledge and economic development the case of land rights in Uganda. Rome: The World Bank, March 2006.
- Early childhood development in Latin America and the Caribbean. Rome: The World Bank, March 2006.
- Does rising landlessness signal success or failure for Vietnam's agrarian transition? Rome: The World Bank, April 2006.
- Sugar prices, labor income, and poverty in Brazil. Rome: The World Bank, April 2006.
- Harvard educational review . Vol.76, No.2, Summer 2006.
- JARQ ( Japan Agricultural Research Quarterly ). Vol. 40, N0.2, April 2006.
- Problems and research perspectives of agricultural environment in the tropical and subtropical islands.
- Increasing economic options in rainfed agriculture in Indochina through efficient use of water resources.
- Development of low input technology for reducing post harvest losses of staples in Southeast Asia.
- Physio-genetic study on yield determination and ecological adaptability for sustainable rice culture.
- Sustainable production systems of aquatic animals in brackish mangrove areas.



**TOP25 articles within the subject area:*****Agricultural and Biological Sciences***

1. [Development and validation of a methodology for dose calculation in electron beam irradiation of complex-shaped foods](#) **Article**  
*Journal of Food Engineering, Volume 74, Issue 3, 1 June 2006, Pages 359-369*  
Kim, J.; Rivadeneira, R.G.; Castell-Perez, M.E.; Moreira, R.G.
2. [Natural selection and population dynamics](#) **Review article**  
*Trends in Ecology & Evolution, Volume 21, Issue 6, 1 June 2006, Pages 341-347*  
Saccheri, I.; Hanski, I.
3. [Rebuilding community ecology from functional traits](#) **Article**  
*Trends in Ecology & Evolution, Volume 21, Issue 4, 1 April 2006, Pages 178-185*  
McGill, B.J.; Enquist, B.J.; Weiher, E.; Westoby, M.
4. [Sexual selection and mate choice](#) **Review article**  
*Trends in Ecology & Evolution, Volume 21, Issue 6, 1 June 2006, Pages 296-302*  
Andersson, M.; Simmons, L.W.
5. [Biodiesel production: a review](#) **Article**  
*Bioresource Technology, Volume 70, Issue 1, 1 October 1999, Pages 1-15*  
Ma, F.; Hanna, M.A.
6. [Receptors for auxin: will it all end in TIRs?](#) **Review article**  
*Trends in Plant Science, Volume 11, Issue 5, 1 May 2006, Pages 217-223*  
Badescu, G.O.; Napier, R.M.
7. [The metabolic syndrome and adipocytokines](#) **Short survey**  
*FEBS Letters, Volume 580, Issue 12, 1 May 2006, Pages 2917-2921*  
Matsuzawa, Y.
8. [Global change ecology](#) **Review article**  
*Trends in Ecology & Evolution, Volume 21, Issue 6, 1 June 2006, Pages 348-351*  
Schlesinger, W.H.
9. [Genomics of the evolutionary process](#) **Review article**  
*Trends in Ecology & Evolution, Volume 21, Issue 6, 1 June 2006, Pages 316-321*  
Clark, A.G.

- 10. [Dicing and slicing](#) Short survey**  
*FEBS Letters*, Volume 579, Issue 26, 1 October 2005, Pages 5822-5829  
Hammond, S.M.
- 11. [Identification of Tissue-Specific MicroRNAs from Mouse](#) Short communication**  
*Current Biology*, Volume 12, Issue 9, 1 April 2002, Pages 735-739  
Lagos-Quintana, M.; Rauhut, R.; Yalcin, A.; Meyer, J.; Lendeckel, W.; Tuschl, T.
- 12. [The h index and career assessment by numbers](#) Short survey**  
*Trends in Ecology & Evolution*, Volume 21, Issue 4, 1 April 2006, Pages 167-170  
Kelly, C.D.; Jennions, M.D.
- 13. [Believe it or not, QTLs are accurate!](#) Article**  
*Trends in Plant Science*, Volume 11, Issue 5, 1 May 2006, Pages 213-216  
Price, A.H.
- 14. [Biological consequences of Chernobyl: 20 years on](#) Review article**  
*Trends in Ecology & Evolution*, Volume 21, Issue 4, 1 April 2006, Pages 200-207  
Moller, A.P.; Mousseau, T.A.
- 15. [Field evaluation of commercial formulations of the codling moth granulovirus: persistence of activity and success of seasonal applications against natural infestations of codling moth in Pacific North](#) Article**  
*Biological Control*, Volume 31, Issue 3, 1 November 2004, Pages 388-397  
Arthurs, S.P.; Lacey, L.A.
- 16. [The Tumor Suppressors Merlin and Expanded Function Cooperatively to Modulate Receptor Endocytosis and Signaling](#) Short communication**  
*Current Biology*, Volume 16, Issue 7, 1 April 2006, Pages 702-709  
Maitra, S.; Kulikauskas, R.M.; Gavilan, H.; Fehon, R.G.
- 17. [Application of solid-state fermentation to food industry-A review](#) Article**  
*Journal of Food Engineering*, Volume 76, Issue 3, 1 October 2006, Pages 291-302  
Couto, S.R.; Sanroman, M.A.

18. [Qualitative and quantitative observations on the flea population dynamics of dogs and cats in several areas of Germany](#)    **Article**  
*Veterinary Parasitology*, Volume 137, Issue 1-2, 1 April 2006, Pages 130-136  
 Beck, W.; Boch, K.; Mackensen, H.; Wiegand, B.; Pfister, K.
19. [Identification of new central nervous system specific mouse microRNAs](#)    **Short communication**  
*FEBS Letters*, Volume 580, Issue 9, 1 April 2006, Pages 2195-2200  
 Wheeler, G.; Ntounia-Fousara, S.; Granda, B.; Rathjen, T.; Dalmay, T.
20. [The amino acid sensitive TOR pathway from yeast to mammals](#)    **Short survey**  
*FEBS Letters*, Volume 580, Issue 12, 1 May 2006, Pages 2821-2829  
 Dann, S.G.; Thomas, G.
21. [Nutrigenomics, Proteomics, Metabolomics, and the Practice of Dietetics](#)    **Article**  
*Journal of the American Dietetic Association*, Volume 106, Issue 3, 1 March 2006, Pages 403-413  
 Trujillo, E.; Davis, C.; Milner, J.
22. [Gene targeting in plants: fingers on the move](#)    **Short survey**  
*Trends in Plant Science*, Volume 11, Issue 4, 1 April 2006, Pages 159-161  
 Kumar, S.; Allen, G.C.; Thompson, W.F.
23. [Biology of vascular endothelial growth factors](#)    **Short survey**  
*FEBS Letters*, Volume 580, Issue 12, 1 May 2006, Pages 2879-2887  
 Roy, H.; Bhardwaj, S.; Yla-Herttuala, S.
24. [The influence of terrestrial ecosystems on climate](#)    **Review article**  
*Trends in Ecology & Evolution*, Volume 21, Issue 5, 1 May 2006, Pages 254-260  
 Meir, P.; Cox, P.; Grace, J.
25. [Antioxidant activity of some algerian medicinal plants extracts containing phenolic compounds](#)    **Article**  
*Food Chemistry*, Volume 97, Issue 4, 1 August 2006, Pages 654-660  
 Djeridane, A.; Yousfi, M.; Nadjemi, B.; Boutassouna, D.; Stocker, P.; Vidal, N.

## TOP25 articles within the subject area:

### *Biochemistry, Genetics and Molecular Biology*

1. [The Hallmarks of Cancer](#) Review article  
*Cell*, Volume 100, Issue 1, 1 January 2000, Pages 57-70  
Hanahan, D.; Weinberg, R.A.
2. [A Genetic Screen Implicates miRNA-372 and miRNA-373 As Oncogenes in Testicular Germ Cell Tumors](#) Article  
*Cell*, Volume 124, Issue 6, 1 March 2006, Pages 1169-1181  
Voorhoeve, P.M.; le Sage, C.; Schrier, M.; Gillis, A.J.M.; Stoop, H.; Nagel, R.; Liu, Y.P.; van Duijse, J.; Drost, J.; Griekspoor, A.; Zlotorynski, E.; Yabuta, N.; De Vita, G.; Nojima, H.; Looijenga,
3. [Pten, Tumorigenesis, and Stem Cell Self-Renewal](#) Short survey  
*Cell*, Volume 125, Issue 2, 1 April 2006, Pages 229-231  
Rossi, D.J.; Weissman, I.L.
4. [A Pharmacological Map of the PI3-K Family Defines a Role for p110 \$\alpha\$  in Insulin Signaling](#) Article  
*Cell*, Volume 125, Issue 4, 1 May 2006, Pages 733-747  
Knight, Z.A.; Gonzalez, B.; Feldman, M.E.; Zunder, E.R.; Goldenberg, D.D.; Williams, O.; Loewith, R.; Stokoe, D.; Balla, A.; Toth, B.; Balla, T.; Weiss, W.A.; Williams, R.L.; Shokat, K.M.
5. [A Mammalian Organelle Map by Protein Correlation Profiling](#) Short communication  
*Cell*, Volume 125, Issue 1, 1 April 2006, Pages 187-199  
Foster, L.J.; de Hoog, C.L.; Zhang, Y.; Xie, X.; Mootha, V.K.; Mann, M.
6. [Pathogen Recognition and Innate Immunity](#) Review article  
*Cell*, Volume 124, Issue 4, 1 February 2006, Pages 783-801  
Akira, S.; Uematsu, S.; Takeuchi, O.
7. [Circadian Regulator CLOCK Is a Histone Acetyltransferase](#) Article  
*Cell*, Volume 125, Issue 3, 1 May 2006, Pages 497-508  
Doi, M.; Hirayama, J.; Sassone-Corsi, P.
8. [Global Survey of Organ and Organelle Protein Expression in Mouse: Combined Proteomic and Transcriptomic Profiling](#) Short communication  
*Cell*, Volume 125, Issue 1, 1 April 2006, Pages 173-186  
Kislinger, T.; Cox, B.; Kannan, A.; Chung, C.; Hu, P.; Ignatchenko, A.; Scott, M.S.; Gramolini, A.O.; Morris, Q.; Hallett, M.T.; Rossant, J.; Hughes, T.R.; Frey, B.; Emili, A.





9. [An RNA Sensor for Intracellular Mg<sup>2+</sup>](#) **Article**  
*Cell, Volume 125, Issue 1, 1 April 2006, Pages 71-84*  
Cromie, M.J.; Shi, Y.; Latifi, T.; Groisman, E.A.
10. [Tumor invasion in the absence of epithelial-mesenchymal transition: Podoplanin-mediated remodeling of the actin cytoskeleton](#) **Article**  
*Cancer Cell, Volume 9, Issue 4, 1 April 2006, Pages 261-272*  
Wicki, A.; Lehenbre, F.; Wick, N.; Hantusch, B.; Kerjaschki, D.; Christofori, G.
11. [A Lentiviral RNAi Library for Human and Mouse Genes Applied to an Arrayed Viral High-Content Screen](#) **Short communication**  
*Cell, Volume 124, Issue 6, 1 March 2006, Pages 1283-1298*  
Moffat, J.; Grueneberg, D.A.; Yang, X.; Kim, S.Y.; Kloepper, A.M.; Hinkle, G.; Piquani, B.; Eisenhaure, T.M.; Luo, B.; Grenier, J.K.; Carpenter, A.E.; Foo, S.Y.; Stewart, S.A.; Stockwell, B.R.; Hacohen
12. [A useful bicyclic topological decapeptide template for solution-phase combinatorial synthesis of tetrapodal libraries](#) **Short communication**  
*Tetrahedron Letters, Volume 42, Issue 41, 1 October 2001, Pages 7261 - 7263*  
Xu, Q.; Borremans, F.; Devreese, B.
13. [Histone Lysine Demethylases and Their Impact on Epigenetics](#) **Short survey**  
*Cell, Volume 125, Issue 2, 1 April 2006, Pages 213-217*  
Trojer, P.; Reinberg, D.
14. [Parafibromin/Hyrax Activates Wnt/Wg Target Gene Transcription by Direct Association with  \$\beta\$ -catenin/Armadillo](#) **Article**  
*Cell, Volume 125, Issue 2, 1 April 2006, Pages 327-341*  
Mosimann, C.; Hausmann, G.; Basler, K.
15. [Tangential Neuronal Migration Controls Axon Guidance: A Role for Neuregulin-1 in Thalamocortical Axon Navigation](#) **Article**  
*Cell, Volume 125, Issue 1, 1 April 2006, Pages 127-142*  
Lopez-Bendito, G.; Cautinat, A.; Sanchez, J.A.; Bielle, F.; Flames, N.; Garratt, A.N.; Talmage, D.A.; Role, L.W.; Charnay, P.; Marin, O.; Garel, S.
16. [JHDM2A, a JmjC-Containing H3K9 Demethylase, Facilitates Transcription Activation by Androgen Receptor](#) **Article**  
*Cell, Volume 125, Issue 3, 1 May 2006, Pages 483-495*  
Yamane, K.; Toumazou, C.; Tsukada, Y.i.; Erdjument-Bromage, H.; Tempst, P.; Wong, J.; Zhang, Y.

- 17. TOR Signaling in Growth and Metabolism** Review article  
*Cell*, Volume 124, Issue 3, 1 February 2006, Pages 471-484  
Wullschleger, S.; Loewith, R.; Hall, M.N.
- 18. Control of Developmental Regulators by Polycomb in Human Embryonic Stem Cells** Article  
*Cell*, Volume 125, Issue 2, 1 April 2006, Pages 301-313  
Lee, T.I.; Jenner, R.G.; Boyer, L.A.; Guenther, M.G.; Levine, S.S.; Kumar, R.M.; Chevalier, B.; Johnstone, S.E.; Cole, M.F.; Isono, K.i.; Koseki, H.; Fuchikami, T.; Abe, K.; Murray, H.L.; Zucker, J.P.
- 19. KIF4 Motor Regulates Activity-Dependent Neuronal Survival by Suppressing PARP-1 Enzymatic Activity** Article  
*Cell*, Volume 125, Issue 2, 1 April 2006, Pages 371-383  
Midorikawa, R.; Takei, Y.; Hirokawa, N.
- 20. Relief of microRNA-Mediated Translational Repression in Human Cells Subjected to Stress** Article  
*Cell*, Volume 125, Issue 6, 1 June 2006, Pages 1111-1124  
Bhattacharyya, S.N.; Habermacher, R.; Martine, U.; Closs, E.I.; Filipowicz, W.
- 21. Homeodomain-Mediated @b-Catenin-Dependent Switching Events Dictate Cell-Lineage Determination** Article  
*Cell*, Volume 125, Issue 3, 1 May 2006, Pages 593-605  
Olson, L.E.; Tollkuhn, J.; Scafoglio, C.; Krones, A.; Zhang, J.; Ohgi, K.A.; Wu, W.; Taketo, M.M.; Kemler, R.; Grosschedl, R.; Rose, D.; Li, X.; Rosenfeld, M.G.
- 22. Wntless, a Conserved Membrane Protein Dedicated to the Secretion of Wnt Proteins from Signaling Cells** Article  
*Cell*, Volume 125, Issue 3, 1 May 2006, Pages 509-522  
Banziger, C.; Soldini, D.; Schutt, C.; Zipperlen, P.; Hausmann, G.; Basler, K.
- 23. Gene regulation by microRNAs** Review article  
*Current Opinion in Genetics & Development*, Volume 16, Issue 2, 1 April 2006, Pages 203-208  
Carthew, R.W.
- 24. MicroRNAs - Genomics, Biogenesis, Mechanism, and Function** Review article  
*Cell*, Volume 116, Issue 2, 1 January 2004, Pages 281-297  
Bartel, D.P.
- 25. Core Transcriptional Regulatory Circuitry in Human Embryonic Stem Cells** Article  
*Cell*, Volume 122, Issue 6, 1 September 2005, Pages 947-956  
Boyer, L.A.; Lee, T.I.; Cole, M.F.; Johnstone, S.E.; Levine, S.S.; Zucker, J.P.; Guenther, M.G.; Kumar, R.M.; Murray, H.L.; Jenner, R.G.; Gifford, D.K.; Melton, D.A.; Jaenisch, R.; Young, R.A.

## تهنئة السادة رؤساء الأقسام الجدد

تتقدم المكتبة ومركز المعلومات بالتهنئة للسادة رؤساء الأقسام الجدد بمناسبة تولي سيادتهم مهام رئاسة الأقسام وهم :

- أ.د. أحمد عبد السلام فرحات - رئيس قسم الحيوان والنيماطولوجيا الزراعية  
 أ.د. رمضان قرني حرب - رئيس قسم النبات الزراعي  
 أ.د. عبد العليم المتولي - رئيس قسم المحاصيل  
 أ.د. عبد الغفور عوض - رئيس قسم الزينة  
 أ.د. قدرى زغلول - رئيس قسم الأراضي  
 أ.د. يحيى التلتى - رئيس قسم الإنتاج الحيوانى  
 أ.د. سعيد شحاتة - تجديد رئاسة قسم الخضر

## الترقيات

أساتذة غير متفرغين:

- أ.د. أحمد فؤاد عبد الحكيم - قسم الإقتصاد الزراعي ( تجديد )  
 أ.د. محمد يوسف السركى - قسم الإقتصاد الزراعي ( تجديد )

الترقية إلى أستاذ:

- السيدة الدكتورة / رفيعة ابراهيم أحمد الزناتى ( المحاصيل )  
 السيدة الدكتورة / سهير حسين فؤاد ( الحشرات الإقتصادية والمبيدات )  
 السيد الدكتور / وائل أحمد حسين بازعة ( الصناعات الغذائية )  
 السيد الدكتور / عمرو أحمد مصطفى ( الكيمياء الحيوية الزراعية )  
 السيد الدكتور / مصطفى محمد فرج ( الكيمياء الحيوية الزراعية )  
 السيد الدكتور / محمد رضا محمد ابراهيم ( الإنتاج الحيوانى )

**الترقية إلى أستاذ مساعد:**

السيد الدكتور / عادل محمود مزيد

( الحشرات الإقتصادية والمبيدات )

**الترقية إلى مدرس:**

السيد / حجاج صلاح زين مصطفى

( الوراثة )

**الترقية إلى مدرس مساعد:**

السيدة / نهى حمدي عبد القادر

( الأراضى )

السيد / محمد صلاح قطب رمضان

( الأراضى )

السيدة / عزة محمود أحمد سلامة

( النباتات الزراعى )

الآنسة / كريمة فاروق عبد الجواد

( الخضر )

السيد / محمد عماد الدين عبد العزيز

( الصناعات الغذائية )

السيد / أحمد عبد الهادي رشيدى

( بساتين الفاكهة )

معيدون جدد:

تم تكليف السادة الآتية أسماؤهم للعمل معيدين للعام الجامعى ( ٢٠٠٦ / ٢٠٠٧ ):

رضا حسنى ابراهيم محمد (الإجتماع الريفى والإرشاد) ، مهدي سيد مهدي (الهندسة الزراعية)،  
 سارة جمال عبد الحكيم (الأراضى) ، هدى عبد الله على (المحاصيل) ، محمد حسن بكر  
 (الإنتاج الحيوانى) ، كريمة سعيد محمد (الصناعات الغذائية) ، مدحت حامد عبد النافع (بساتين  
 الفاكهة) ، أميمة درويش صالح (الخضر) ، رشا أحمد محمد (بساتين الزينة) ، حاتم أحمد شرف  
 الدين (الحشرات الإقتصادية والمبيدات) ، محمود منير عبد المحسن (الحيوان الزراعى) ، أحمد  
 محمد حامد (الألبان) ، سارة سعد حسن (الوراثة) ، رشا سمير أحمد (الميكروبيولوجيا  
 الزراعية) ، أمانى محمد فاروق (أمراض النبات) ، عبير عماد الأنصارى (الكيمياء الحيوية  
 الزراعية) .

**ألف مبروك ...**



**Son:** How much does it cost to get married, Dad?

**Father:** I don't know son, I'm still paying for it.

**Son:** Is it true? Dad, I heard that in ancient China, a man doesn't know his wife until he marries.

**Father:** That happens everywhere, son, everywhere!

A happy marriage is a matter of giving and taking; the husband gives and the wife takes.

### Correspondence:

**Prof. Dr. Gamal Sewify**  
 Director, Library & Information Centre  
 Faculty of Agriculture, Cairo University  
 12613 Gamaa Str., Giza, Egypt  
 Tel.: 5684800 - 5685269  
 Fax: 5688139  
**E-mail:** [library.adms@gmail.com](mailto:library.adms@gmail.com)  
[library.info@gmail.com](mailto:library.info@gmail.com)  
[library.agric@gmail.com](mailto:library.agric@gmail.com)

Opening Hours : 9.00a.m - 5.00 p.m

**Editor:**  
**Mrs. Fatma Emam**  
**E-mail:**  
[fatma.library@gmail.com](mailto:fatma.library@gmail.com)